

TOP CEN EXPOGENÉTICA

NELORECEN & CONVIDADOS



NELORECEN
E CONVIDADOS

ANTONIO PAULO ABATE

,

BEABISA AGRICULTURA

,

FAZENDA BONSUCESSO

,

FAZENDA MUNDO NOVO

,

FAZENDA NOVA

,

FAZENDA TERRA BRAVA

,

GUTO JUNQUEIRA
LUIZ FERNANDO CAETANO

,

VR JO

JOSÉ OLAVO BORGES MENDES

LOTE 01

NELORECEN
CEN 8872 ESCOL TE

CEN 8872 | Nasc.: 16/08/2013
Peso: 980 kg | PE: 41,0



iABCZ	Cresc. PS-ED	Maternal TMD	Reprod. PE
DECA 1*	3%	2%	4%

B 4853 DA MN | CEN 1079 TALENTO
B 9707 DA MN X CEN 2214 FAJUTA
B 6162 DA MN | ITAMBÉ 70 CARULA

FILHO B9707 MN X CEN 2214 FAJUTA.
IRMÃO DE 3 TOUROS DE CENTRAL:
INSOLUTO - ADONIS - ARAGÃO

LOTE 02

NELORECEN
CEN 9132 ECO TE

CEN 9132 | Nasc.: 29/11/2013
Peso: 992 kg | PE: 45,5



iABCZ	Cresc. PS-ED	Maternal TMD	Reprod. PE
DECA 1*	2%	0,1%	1%

QUARK COL | CEN 1619 CALIBRE
REM RICKET X CEN 5310 RHADA
NONA | CEN 2983 IMPOLUTA

DESTAQUE HAB. MATERNA E
CARACTERÍSTICAS DE CARÇAÇA.

LOTE 03

NELORE CEN

CEN 9231 FANADO

CEN 9231 | Nasc.: 22/06/2014
Peso: 1080 kg | PE: 45,0



iABCZ	Cresc. PS-ED	Maternal TMD	Reprod. PE
DECA 1*	0,5%	0,1%	0,1%

REM QUISCO | CEN 3348 LAMBISCO
 REM USP X CEN 6734 ANETE
 REM REGIS | CEN 4859 PASSADEIRA

TOURO RESERVA NELORE CEN.
 DEIXA VACAS PRENHES NA FAZ. CRIOULA.

LOTE 04

NELORE CEN

CEN 9321 FETICHE TE

CEN 9321 | Nasc.: 07/07/2014
Peso: 1025 kg | PE: 41,0



iABCZ	Cresc. PS-ED	Maternal TMD	Reprod. PE
DECA 1*	0,5%	0,5%	13%

GABINETE | CEN 3120 INSOLUTO
 BACKUP X CEN 5510 RODEIRA
 AMAGDALA | CEN 3032 INCREDULA

STAY TOP 2%, IPP TOP 5%.
 IRMÃO LOTE 19 CEN 9534.

LOTE 05

NELORECEN

CEN 9430 FORMATO TE

CEN 9430 | Nasc.: 15/08/2014
Peso: 1025 kg | PE: 41,0



iABCZ	Cresc. PS-ED	Maternal TMD	Reprod. PE
DECA 1*	2%	2%	5%

CEN 3120 INSOLUTO | CEN 1619 CALIBRE
 CEN 6664 ARAPOTI X CEN 5169 POLENTA
 CEN 5636 RUINA | CEN 2843 HERANÇA

LOTE 06

NELORECEN

CEN 9688 FUMEIRO TE

CEN 9688 | Nasc.: 17/12/2014
Peso: 866 kg | PE: 40,5



iABCZ	Cresc. PS-ED	Maternal TMD	Reprod. PE
DECA 1*	0,5%	1%	1%

REM QUISCO | CEN 1619 CALIBRE
 REM USP X CEN 6744 AURORA
 REM REGIS | CEN 2678 GOIABA

FILHO AURORA LOTE 8.
 IRMÃO LOTE 17, EIRA.
 IRMÃO LOTE 21, GRANADA.

LOTE 07

NELORECEN
CEN 9695 FUGITIVO TE

CEN 9695 | Nasc.: 17/12/2014

Peso: 900 kg | PE: 39,5



iABCZ	Cresc. PS-ED	Maternal TMD	Reprod. PE
DECA 1*	0,5%	0,5%	2%

REM QUISCO | CEN 1619 CALIBRE

REM USP X CEN 6773 AUREA

REM REGIS | CEN 4269 NALIA

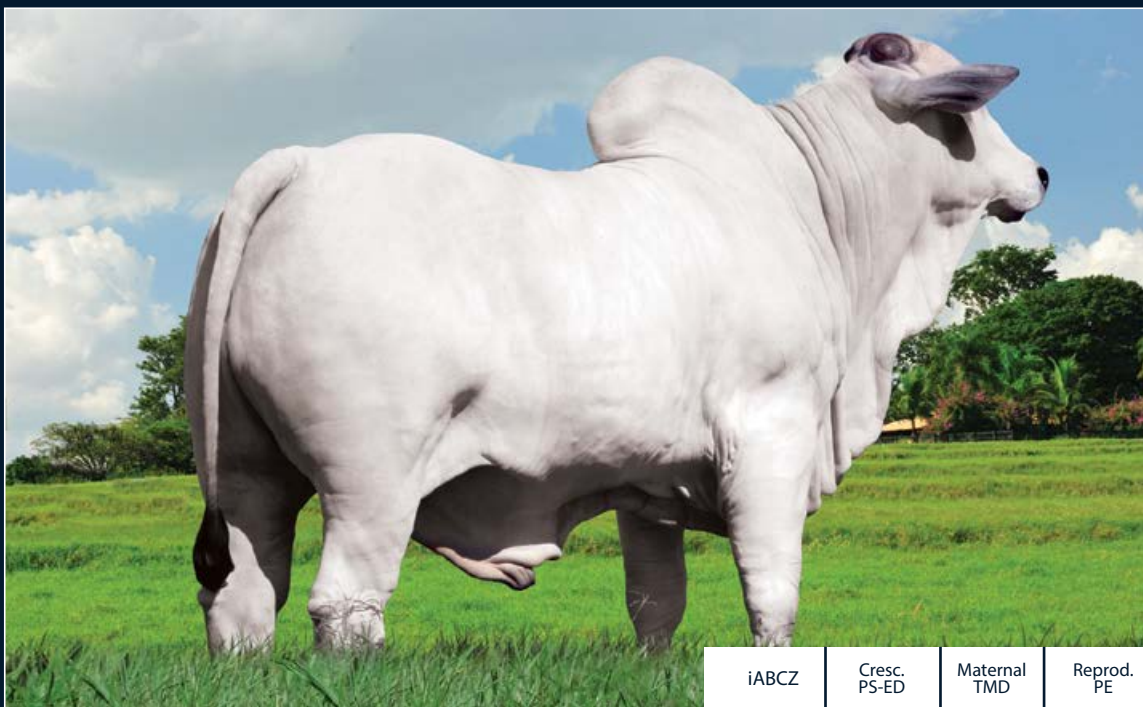
PRECOCIDADE, IPP TOP 5%.
HABILIDADE MATERNA.
ACABAMENTO DE CARÇAÇA.

LOTE 08

NELORECEN
CEN A075 GLICOSE TE

CEN A75 | Nasc.: 09/10/2015

Peso: 688 kg | PE: 35,5



iABCZ	Cresc. PS-ED	Maternal TMD	Reprod. PE
DECA 1*	0,5%	2%	0,1%

REM TORIXORÉU | TECELÃO DA SM

REM ARMADOR X CEN 5753 SAKUNI TE

REM RONDA | CEN 2983 IMPOLUTA

ARMADOR X IRMÃ DO MEXICANO.
DESTAQUE CARACT. CRESCIMENTO,
MATERNAIS E REPRODUTIVA.

NELORECEN
CEN 6184 TORRADA

ASPIRAÇÃO OU EMBRIÕES



iABCZ	Cresc. PS-ED	Maternal TMD	Reprod. PE
DECA 1*	2%	2%	22%

CEN 1856 DESACATO TE | BITELO DA SS
 CEN 3120 INSOLUTO X CEN 5051 PRAIANA
 CEN 2214 FAJUTA | CEN 2181 ESPIGA

EMBRIÕES IRMÃOS PRÓPRIOS DE
 CEN 8818 ELTON,
 TOURO DA ALTA GENETICS.

NELORECEN

ASPIRAÇÃO OU EMBRIÕES



CEN 6773 AUREA
CALIBRE X CEN 4269 NALIA

iABCZ	Cresc. PS-ED	Maternal TMD	Reprod. PE
DECA 1*	5%	1%	17%

MÃE LOTE 7 CEN 9695

CEN 6744 AURORA
CALIBRE X CEN 2678 GOIABA

iABCZ	Cresc. PS-ED	Maternal TMD	Reprod. PE
DECA 1*	6%	3%	5%

MÃE LOTE 17 CEN 8665
 LOTE 6 CEN 9688
 LOTE 21 CEN 9995

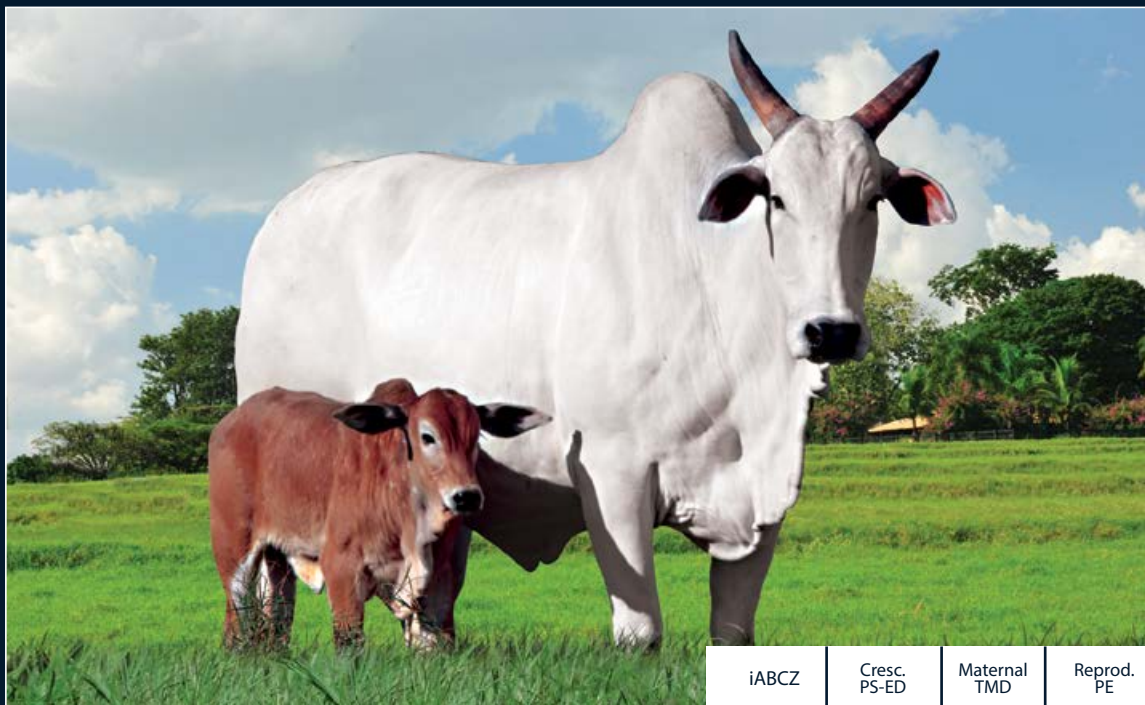
CEN 5310 RHADA
CALIBRE X CEN 2983 IMPOLUTA

iABCZ	Cresc. PS-ED	Maternal TMD	Reprod. PE
DECA 1*	3%	0,1%	14%

MÃE LOTE 2 CEN 9132

NELORECEN
CEN 6747 ANCORA

CEN 6747 | Nasc.: 29/08/09



iABCZ	Cresc. PS-ED	Maternal TMD	Reprod. PE
DECA 1*	5%	2%	17%

CEN 1856 DESACATO TE | TATCHER MJ DO SABIÁ
CEN 3120 INSOLUTO X CEN 4904 PACATUBA
CEN 2214 FAJUTA | CEN 2274 FLAUTA

DOADORA, DEIXA 17 FILHOS NA FAZENDA.
PARIDA CEN 9030 ESTUQUE DE JUNHO.

NELORECEN
CEN 6769 AVELÃ

CEN 6769 | Nasc.: 03/09/2009



iABCZ	Cresc. PS-ED	Maternal TMD	Reprod. PE
DECA 1*	1%	5%	20%

CEN 1856 DESACATO TE | CEN 2739 HAJASTHAN
CEN 3120 INSOLUTO X CEN 4313 NASA
CEN 2214 FAJUTA | CEN 2560 GUINGA TE

DESTAQUE STAY 0,5 %, IPP 4%.
FÊMEA AO PE CEN 9030 ESTUQUE.

NELORECEN
CEN 7607 CATINGA

CEN 7607 | Nasc.: 04/07/2011



iABCZ	Cresc. PS-ED	Maternal TMD	Reprod. PE
DECA 1	6%	23%	3%

B8951 DA MN RANGER COL
C 2569 DA MN (JAMANTA) X CEN 5527 ROMENA
B9370 DA MN CEN 1789 DATA

DESTAQUE AOL TOP 1% E STAY TOP 2%.
SEGUE PARIDA CEN 9030 ESTUQUE.

NELORECEN
CEN 7697 CACUNDA

CEN 7697 | Nasc.: 05/08/2011



iABCZ	Cresc. PS-ED	Maternal TMD	Reprod. PE
DECA 1*	3%	3%	9%

CEN 2739 HAJASTHAN | | CEN 3120 INSOLUTO
CEN 3860 MEXICANO X CEN 6524 TOCA
CEN 2983 IMPOLUTA | | CEN 2257 FERROVIA

STAYABILITY TOP 3%.
PEDIGREE FECHADO NELORECEN.
PARIDA DE FÊMEA GANGES COL.

NELORECEN
CEN7714 CAMPANULA

CEN 7714 | Nasc.: 12/08/2011



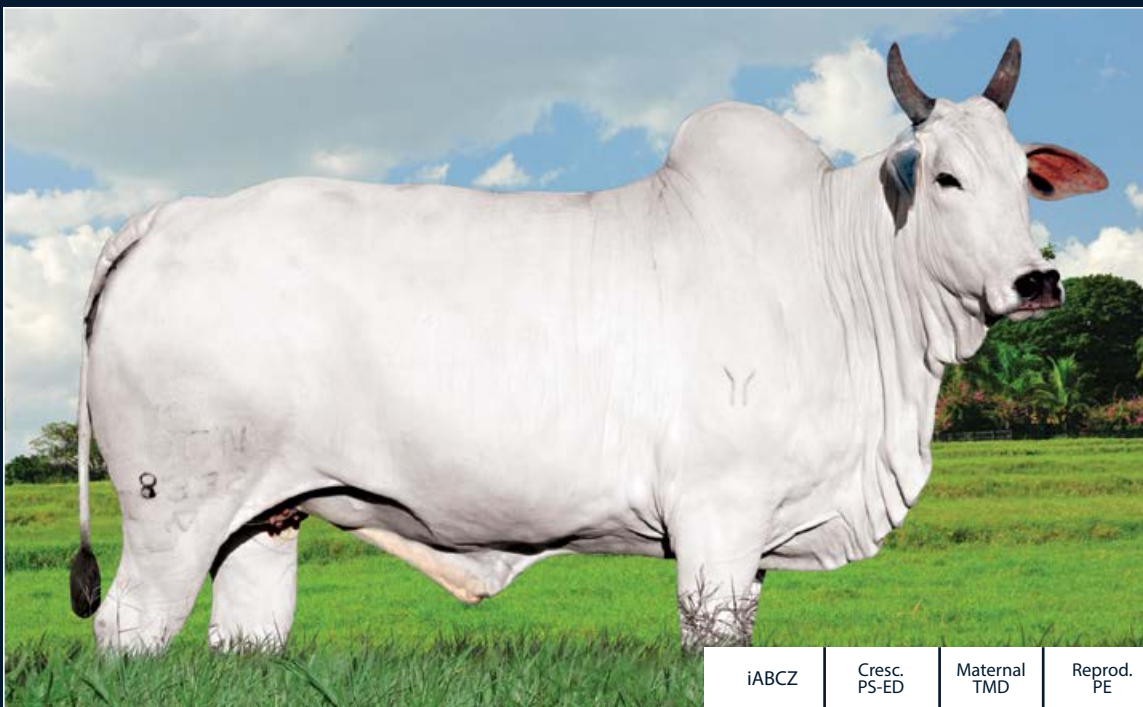
iABCZ	Cresc. PS-ED	Maternal TMD	Reprod. PE
DECA 1*	0,1%	0,1%	6%

CEN 2739 HAJASTHAN | GABINETE
CEN 3860 MEXICANO X CEN 2036 ECOLOGIA
CEN 2983 IMPOLUTA | FLORA 71

STAYABILITY TOP 0,5%
PARIDA CEN 6884 ADONIS

NELORECEN
CEN 8332 DIVANI TE

CEN 8332 | Nasc.: 20/09/12



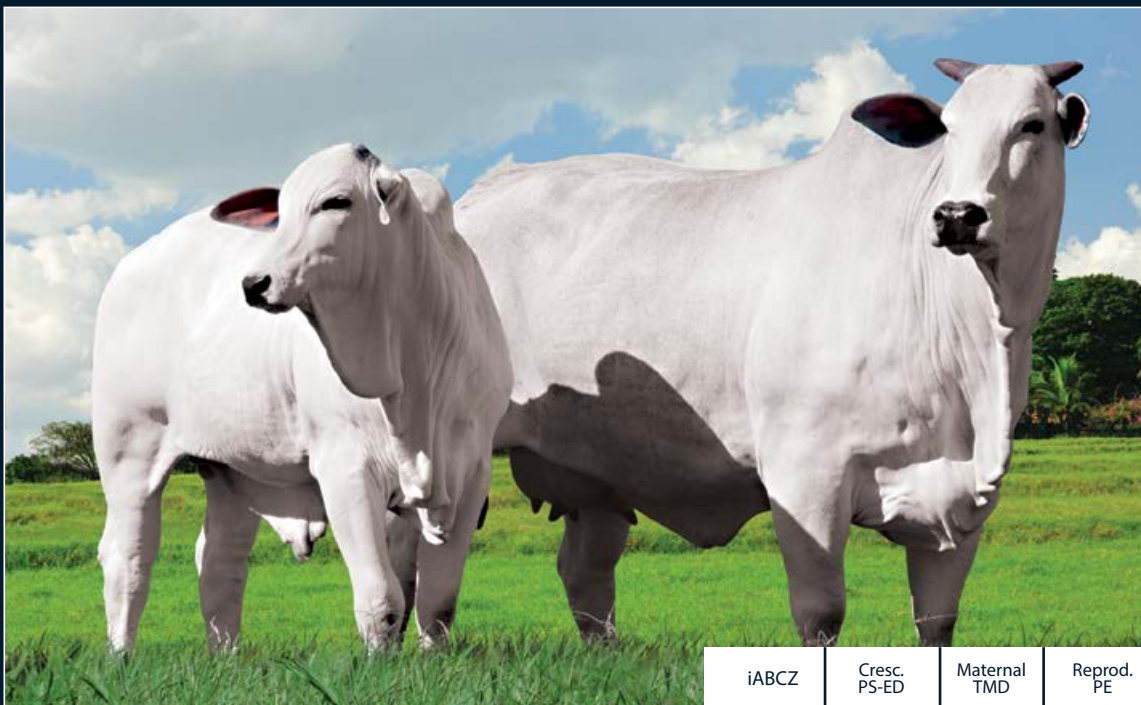
iABCZ	Cresc. PS-ED	Maternal TMD	Reprod. PE
DECA 1*	6%	2%	3%

ZEFEC ABDALA | CEN 2739 HAJASTHAN
QUARK COL X CEN 5448 RETIRADA
BNUVA DA COL | CEN 2204 FADA

PRENHE CEN 9030 ESTUQUE.
PREV. PARTO P/ NOVEMBRO.

NELORECEN
CEN 8665 EIRA

CEN 8665 | Nasc.: 24/06/2013



iABCZ	Cresc. PS-ED	Maternal TMD	Reprod. PE
DECA 1*	5%	4%	4%

RAMBO DA MN | CEN 1619 CALIBRE
CEN 6884 ADONIS TE X CEN 6744 AURORA
CEN 2214 FAJUTA | CEN 2678 GOIABA

JOVEM DOADORA NELORE CEN,
FILHA DE ADONIS X AURORA (IRMÃ LAMBISCO).
SUA 1ª CRIA COM TITIO, 312 KG AOS 8 MESES.

NELORECEN
CEN 8899 ESCOPA

CEN 8899 | Nasc.: 28/08/2013



iABCZ	Cresc. PS-ED	Maternal TMD	Reprod. PE
DECA 1*	2%	2%	19%

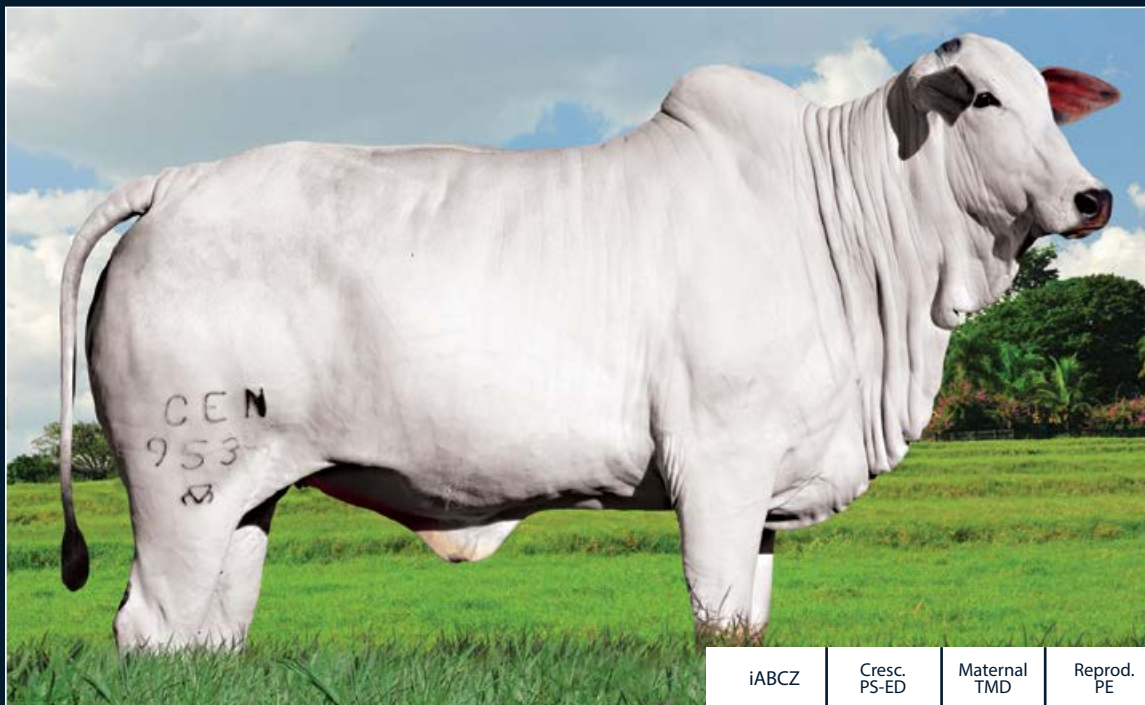
CEN 3860 MEXICANO | CEN 3120 INSOLUTO
CEN 6668 ABSTRATO X CEN 5858 SEMOLINA
CEN 2440 GAITA | CEN 2066 ELIPSE

IPP TOP 5% - STAYABILITY TOP 5%.
FECHADA EM GENÉTICA NELORE CEN.
PRENHA CEN 8818 ELTON
PARTO PREV. NOVEMBRO.

NELORECEN

CEN 9534 FALTA TE

CEN 9534 | Nasc.: 26/09/2014



iABCZ	Cresc. PS-ED	Maternal TMD	Reprod. PE
DECA 1*	0,5%	0,5%	3%

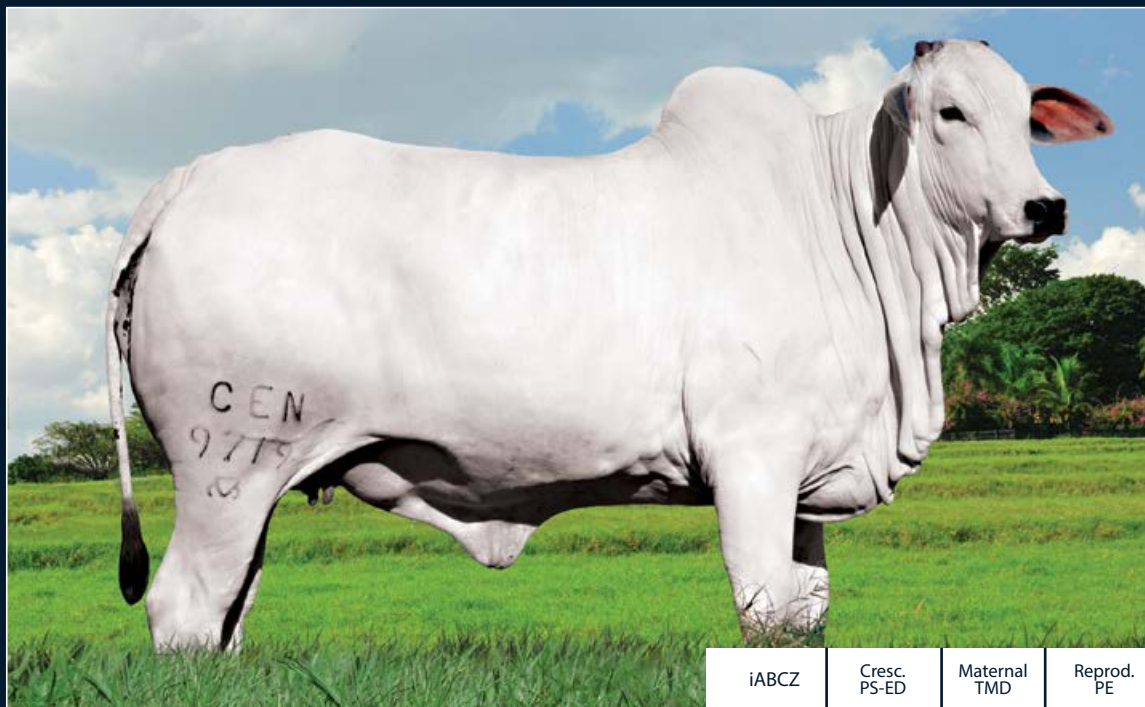
REM QUISCO | CEN 3120 INSOLUTO
 REM USP X CEN 5510 RODEIRA
 REM REGIS | CEN 3022 INCREDULA

DESTAQUE IPP TOP 3%.
 PRENHE CEN 8697 EMIR TE.
 PARTO PREV. NOVEMBRO

NELORECEN

CEN 9719 FURIOSA

CEN 9719 | Nasc.: 30/12/2014



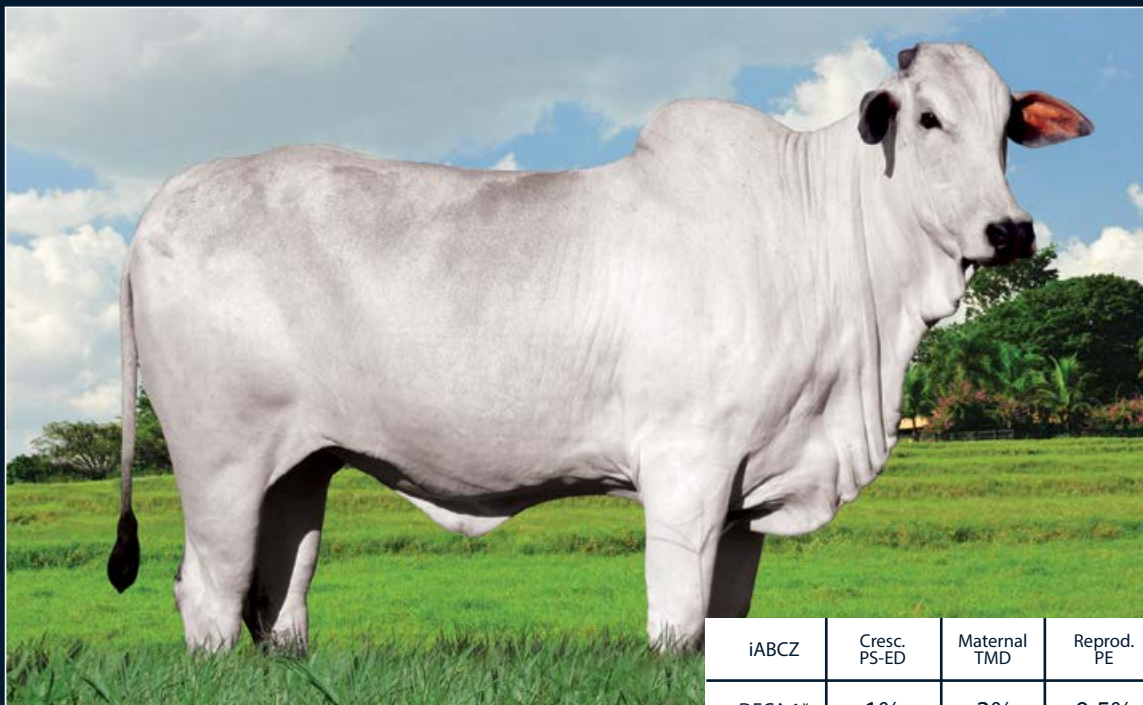
iABCZ	Cresc. PS-ED	Maternal TMD	Reprod. PE
DECA 1	17%	11%	4%

CEN 3120 INSOLUTO | CEN 6668 ABSTRATO
 CEN 6664 ARAPOTI X CEN 8184 DIASPORA
 CEN 5636 RUINA | CEN 6621 AZALEA TE

I.P.P TOP 2% E STAY TOP 4%.
 PRENHE CEN 9085 ESPECIAL.
 PARTO PREV. OUTUBRO.

NELORECEN
CEN 9995 GRANADA TE

CEN 9995 | Nasc.: 27/08/2015



iABCZ	Cresc. PS-ED	Maternal TMD	Reprod. PE
DECA 1*	1%	3%	0,5%

REM TORIXORÉU | CEN 1619 CALIBRE
REM ARMADOR X CEN 6744 AURORA
REM RONDA | CEN 2678 GOIABA

IRMÃ DO LOTE 17 EIRA.
IRMÃ DO LOTE 6 FUMEIRO.
PRENHE CEN 8818 ELTON,
PARTO PREV. MARÇO.

ANTONIO PAULO ABATE
MIUCHA APAN

APAN 12945 | Nasc.: 14/12/2013



TANGO | BITELO DA SS
RAMBO DA MN X ENAMORADA I FIV APAN
A 1359 DA MN | ENAMORADA 7 VOLTAS

MATRIZ TOP 0,5% - iABCZ NO PMGZ / ABCZ
DESTAQUE PARA PESO A DESMAMA: TOP 0,5%
PESO AO SOBREANO: TOP 5%
PESO A FASE MATERNA: TOP 1%
TOTAL MATERNO DO PESO A DESMAMA: TOP 0,5%
IPP: TOP 1% / PE 365: TOP 8% / PE 450: TOP 15%
REPRODUTIVO: 1º PARTO AOS 24 MESES (31/01/2016)
2º PARTO AOS 37 MESES EM 25/01/2017 - BEZERRA AO PÉ DO 1646 MN (PROJEÇÃO PARA TOP 2%)
PRENHE DO LANDAU DA DI GENIO DESDE 29/05/2017 (PROJEÇÃO PARA TOP 2%) COM PREVISÃO DE PARTO PARA FEVEREIRO/2018 AOS 48 MESES.

LOTE 23

BEABISA AGRICULTURA
TAILÂNDIA DA BEABISA

BRMG1970 | Nasc.: 24/08/2014



MGT	TOP MGT	DP 210	DP 365	DP 450	DPE 365	DPE 450	DPCQ	iABCZ	Crescimento	Maternal	Reprodutivo
15,55	2%	0,5%	0,5%	1%	3%	4%	2%	0,5%	0,1%	3%	2%

BACKUP | BAÚ
RAIN RSAN X PLATY DA BEABISA
JUTICA RSAN | MITANA DA GOYTACAZES

TAILÂNDIA DA BEABISA, FILHA DO TOURO RAIN RSAN EM VACA BAÚ, É UMA NOVILHA DE EXCELENTE OSSATURA E COMPRIMENTO DE CARÇAÇA. É TOP 2% DE MGT E DESTAQUE NAS DEPS MORFOLÓGICAS, DE PESO E PERÍMETRO. SEGUE PRENHE DO REM ARMADOR, COM PREVISÃO DE PARTO PARA AGOSTO/2017.

LOTE 24

BEABISA AGRICULTURA
TIRA DA BEABISA

BRMG2059 | Nasc.: 14/09/2014



MGT	TOP MGT	DP 210	DP 365	DP 450	DPE 365	DPE 450	DPCQ	iABCZ	Crescimento	Maternal	Reprodutivo
14,60	3%	6%	4%	4%	3%	3%	2%	1%	1%	2%	0,5%

7308/04 PO PERDIZES | PACARA DO IZ
TRUCK DA ALO BRASIL X MARLA DA BEABISA
2014 DO MNS | GALAG DA MAT

A MATRIZ TIRA DA BEABISA PROVÉM DE UMA SELEÇÃO EXCLUSIVAMENTE A PASTO DO CRIATÓRIO BEABISA. FILHA DO TOURO TRUCK DA ALO BRASIL EM VACA PACARÁ DO IZ, ELA SERÁ OFERTADA NO LEILÃO TOP CEN, DURANTE A EXPOGENÉTICA. EM SUA AVALIAÇÃO GENÉTICA NO PROGRAMA DA ANCP, É DESTAQUE NAS DEP'S MATERNAIS, DE PESO E DE PERÍMETRO. SEGUE PRENHE DO TOURO REM ARMADOR, PARTO PREVISTO PARA AGOSTO/2017.

FAZENDA MUNDO NOVO

D9651 DA MN

LBMND9651 | Nasc.: 02/10/2014



ANCP (TOP)			
MGTe	DP365	DP450	DSTAY
4%	8%	8%	3%

PRENHE EM MONTA NATURAL DE PAJEU DA MN, DESCENDENTE DE CORONEL E DE B5136 DA MN. NOVILHA QUE APRESENTA CARACTERÍSTICAS TÍPICAS DA LINHAGEM LEMGRUBER: MUITO COURO, COSTELAS PROFUNDAS E ARQUEADAS E OSSATURA DESENVOLVIDA. SEU PAI É DOS MELHORES TOUROS EM USO ATUALMENTE NA MUNDO NOVO, DESTACANDO-SE PELA MANSIDÃO E PELA EXCELENTE RÉGUA DE DEPS. SUA MÃE DESCENDE DE BANGÜÊ E TANGO, SENDO MUITO FÉRTIL (COM 6 CRIAS AOS 9 ANOS DE IDADE) E LEITEIRA (DESMAMOU AS CRIAS 4,2% ACIMA DA MÉDIA).

CACHIMBO DA MN | MANH0182 DA MN

D2492 DA MN (MARLBORO) X D2312 DA MN

C6543 DA MN | C7866 DA MN

FAZENDA BONSUCESSO

ASPIRAÇÃO

FALANGE FIV BONS | BONSI229 | NASC.: 06/07/2007

IMBELE BONS | BONSI898 | NASC.: 16/09/2010

GRAÇOLA BONS | BONSI46 | NASC.: 18/09/2008

FÁCIL TE DA BONS | BONSI1 | NASC.: 05/06/2007



OPÇÃO DE UMA ASPIRAÇÃO DE UMA PRINCIPAIS DOADORAS DA SELEÇÃO BONSUCESSO – NELORE ZAN DE ALTA PRODUTIVIDADE, MÃES DE TOUROS COM CONTRATOS DE COLETA E DISTRIBUIÇÃO DE SÊMEN NAS PRINCIPAIS CENTRAIS DO PAÍS. NESTE REMATE, A BONSUCESSO OFERECE UMA OPÇÃO ENTRE 4 DOADORAS COM EXCELENTE AVALIAÇÕES GENÉTICAS E PEDIGREES CONSISTENTES. ESTAS MATRIZES TRAZEM NAS SUAS LINHAGENS OS PRINCIPAIS REPRODUTORES DA ATUALIDADE E DA SELEÇÃO BONSUCESSO.

	iABCZ	IQG	MGTe
FALANGE FIV BONS	2%	1%	13%
IMBELE BONS	0,5%	0%	1%
GRAÇOLA BONS	1%	1%	3%
FÁCIL TE DA BONS	6%	3%	9%

LOTE 27

FAZENDA BONSUCESSO

QUADRILHA FIV BONS

BONS3089 | Nasc.: 11/08/2016



REM TORIXORÉU | QUARK DA COL
REM ARMADOR X IMBELE DA BONS
REM RONDA | FADISTA DA BONS.

QUADRILHA FIV BONS, UMA LINDA NOVILHOTA DE 12 MESES TIRADA DA CABECEIRA DAS PARIÇÕES 2016, ELA É ARMADOR NA IMBELE BONS. COM AVALIAÇÃO TOP 0,1% DE MGTE, 0,1% DE IQG E 0,1% NO IABCZ. ELA É DESTAQUE PARA DEP'S DE PESO E DE CARÇAÇA.

LOTE 28

FAZENDA BONSUCESSO

PAPEETE FIV BONS

BONS2949 | Nasc.: 09/09/2015



REM RICKET | RAMBO DA MN
IMAN BONS X HARACHA DA MAT
FÁCIL FIV BONS. | LEMA 71

PAPEETE FIV BONS, NOVILHA SUPERPRECOCE, PRENHE AOS 15 MESES DO B8434 MN (RAI), ELA É IMAN BONS EM MATRIZ RAMBOO MN. COM AVALIAÇÃO TOP 3% DE MGTE, 1% NO I ABCZ E 0,5% DE IQG E ELA É DESTAQUE PARA CARACTERÍSTICAS DE CRIA E DESEMPENHO.

LOTE 29

FAZENDA NOVA
MARÍLIA LAJA

LAJA 377 | Nasc.: 27/09/2014



ANCP			
MGT	MTP 210	DP 365	DPE 450
10%	12%	18%	19%

AVESSO TE DA BELA | LEGAT MJ DA O. D'ÁGUA
FRANQUE DA BELA X GOTI DA MAT.
ADORE DA BELA | VINHO 71

MATRIZ PRECOCE - TOP 10% NO SEU MGTE, (PARIU AOS 28 MESES UMA FEMEA - LAJA 518 - DO REM VOKOLO E ESTA PRENHA DO MANDARIN MATINHA). LOTE 3 EM 1. GENEALOGIA DO FRAQUE DA BELA EM MATRIZ LEGAT MJ DO SABIÁ.

LOTE 30

FAZENDA NOVA
NORUEGA FIV LAJA

LAJA 403 | Nasc.: 07/01/2015



ANCP			
MGT	MTP 210	DP 365	DPE 450
0,5%	1%	0,5%	9%

GABINETE | RAMBO DA MN
BACKUP X ESPACONAVE DA ZANCA
AMAGDALA | 24 DO GUIRAHY

MATRIZ SUPER PRECOCE - TOP 0,5% NO SEU MGTE (PARIU AO 24 MESES UM MACHO - LAJA 519 - DO GANGES COL. E ESTA PRENHA CEN 9030 ESTUQUE). GENEALOGIA IMPECÁVEL - CFM BACKUP EM MATRIZ RAMBO MN COM MARISCO IZ.

FAZENDA NOVA
NARA FIV LAJA

LAJA 419 | Nasc.: 19/01/2015



ANCP			
MGT	MTP 210	DP 365	DPE 450
6%	7%	3%	18%

QUICUNDO | **RAMBO DA MN**
VINDOURO x **ESPAÇONAVE DA ZANCA**
QUADRIGA | **24 DO GUIRAHY**

MATRIZ SUPER PRECOCE - TOP 6% DO SEU MGTE (PARIU AOS 24 MESES UMA FEMEA - LAJA 521 DO REM VOKOLO E ESTA PRENHA DO REM ARMADOR.).
LOTE 3 EM 1. GENEALOGIA DO VINDOURO DO IZ EM DOADORA RAMBO MN COM MARISCO IZ.

FAZENDA TERRA BRAVA
HARPA I FIV TERRA BRAVA

PRENHEZ



iABCZ	PS-ED	TMD	PE 450
0,1%	0,1%	0,1%	0,1%

MARISCO | **TEMPERADO COL**
PROVADOR x **DIACONIA COL**
CADENTE - 576 | **TABACI**

PRENHEZ EMBRIÃO SEXADO DE FÊMEA, IRMÃ PRÓPRIA DO TOURO DE CENTRAL, 1070 DA TERRA BRAVA. 1070, É DESTAQUE EM VÁRIAS CARACTERÍSTICAS, NOS PROGRAMAS DE AVALIAÇÃO GENÉTICA ANCP, GENEPLUS E PMGZ DA ABCZ. ELE É TOP 0,1% NA ANCP, SENDO LÍDER ABSOLUTO PARA A CARACTERÍSTICA DE PESO NA CENTRAL ALTA GENÉTICS, ONDE É UM DOS TOUROS JOVENS QUE MAIS VENDEM SÊMEN. ELE FOI O 1º COLOCADO NA AVALIAÇÃO INTRAREBANHO DE SUA SAFRA. FILHO DE BITELO DS COM A PRINCIPAL DOADORA, HARPA I FIV TERRA BRAVA. FILHA DO PROVADOR DO IZ NA DIACONIA, BARRIGA DE OURO DA FAZENDA, QUE JÁ PRODUZIU VÁRIOS TOUROS CENTRAL E DOADORAS. SUA MÃE É TOP 0,1% NO PMGZ, GENEPLUS, ANCP, SENDO UMA DAS FÊMEAS MAIS BEM AVALIADAS NO PMGZ DA ABCZ. HARPA POSSUI 4 CRIAS AO PÉ, E ESTÁ COM 6 ANOS DE IDADE, SEMPRE DESMAMANDO BEZERROS PESADOS E MUITO BEM AVALIADOS. ESTE EMBRIÃO, NASCERÁ SENDO TOP 0,1% NO PMGZ E GENEPLUS.



PANAGPUR AL PAUL. | 1646 DA MN
ENLEVO DA MORUNGABA X MAREA IV TE
VEDETE DA M. | ITÁLIA TE IV JGAL

MATRIZ QUE ALIA BELEZA RACIAL COM PRODUTIVIDADE E FUNCIONALIDADE. PRODUZIU EM 2 ANOS CONOSCO COM TRÊS TOUROS DIFERENTES ANIMAIS DE QUALIDADE SENDO UM DESSES CRIADO POR ELA MESMA DEMONSTRANDO ÓTIMA HABILIDADE MATERNA. TOP 1% PARA INTERVALO ENTRE PARTOS E POSITIVA PARA AS SEGUINTE CARACTERÍSTICAS: PESO A DESMAMA, PE AOS 450 DIAS E PARA AOL. ACASALAMENTO COM O HAMLET DA BELA COM IABCZ TOP 2%, PREVISÃO DE PARTO PARA MAIO/2018.



iABCZ	TOP	Cresc. (PS-ED)	Maternal (TMD)	Reprod. (IPP)
19,35	3%	7%	7%	0,5%

1646 DA MN | FAJARDO DA GB
NOBRE TE DA PRIM. X DUANAH 1 TE GENETRON
ENTREVISTA DA PRIM. | DUANAH DA SETE

CONSIDERADA POR MUITOS COMO A MELHOR DOADORA DA VRJO NA ATUALIDADE, DE IABCZ DE 19,35 SENDO TOP 3%, PORTANTO JÁ CONSAGRADA PELA SUA PRODUÇÃO. DOADORA PREMIADA NA EXPOINEL 2010. ACASALADA COM O TOURO REM ARMADOR, TOURO LÍDER DO SUMÁRIO DE TOUROS MAIO ANCP 2016, ULTRAPASSANDO A COLOCAÇÃO DE SEU PAI, REM TORIXORÉU.

24 AGOSTO , QUINTA , 20H

UBERABA

TRANSMISSÃO: CANAL DO BOI

CASO NÃO TENHA ANTENA PARABÓLICA OU
SE PREFERIR ACOMPANHAR AO VIVO
PELA INTERNET, ACESSE: WWW.CANALDOBOI.COM.BR

PUBLICIDADE



30 FÊMEAS DE ALTA PERFORMANCE



08 TOUROS PARA REPASSE OU CENTRAL

Informações:

Central Leilões: (18) 3608.0999 | www.centraleiloes.com.br

NeloreCEN: (11) 3071.4047 | www.nelorecen.com.br



ASSESSORIA



LEILOEIRA



TRANSMISSÃO

